



Fernwirken



Steuern



Störmelden



Mit Sicherheit verbunden.

Steuerungsfunktionen

- Fernüberwachung
Laufend Informiert mit Echtzeit-Betriebsdaten.
- Fernsteuerung
Abpumpvorgang starten, Pumpe starten/sperrern, Revision
- Betriebsdatenauswertung
Betriebsstunden, Schaltspiele, Leistungsaufnahme uvm
- Gesicherte Alarmierung
SMS, Sprachanruf, E-Mail, Quittierung
- Energie- und Fördermengenberechnung
Sorgen Sie für einen effizienten Betrieb.

Flexible Pumpensteuerung

Die TAS Pumpensteuerung 4.0 bietet eine All-In-One Lösung, mit der Sie Ihre Pumpwerke steuern sowie überwachen.

Durch die einfache Konfiguration über Parameter wird die Steuerung leicht an die vor-Ort Bedingungen angepasst.

Die Datenübertragung erfolgt kostengünstig im Mobilfunknetz.

Ihre Vorteile

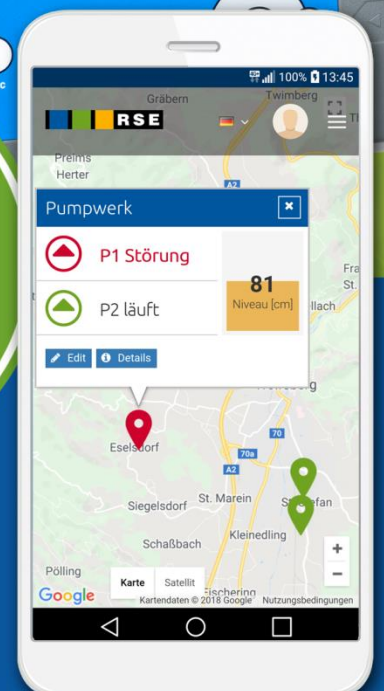
- Echtzeitsystem mit grafischer Online-Auswertung und Berichten
- Einfache Konfiguration
- Integrierte Notsteuerung
- Kompakte Bauform für Neuanlagen oder Nachrüstung
- Umfassende Funktionsbausteine



JETZT NEU!

www.myTAS.at

Ihre Pumpwerke
in Echtzeit



TAS Pumpensteuerung 4.0

Steuerung - Überwachung - Monitoring

TAS Pumpensteuerung 4.0

Datenblatt



Die TAS Pumpensteuerung 4.0 löst Ihnen alle Anforderungen eines modernen Pumpwerksbetriebs. Durch eine flexible und parametrische Konfiguration passen Sie die Steuerung an die Pumpwerksausstattung an. Egal ob für Pumpwerke mit einer oder zwei Pumpen, mit Niveausonde oder Schwimmerschaltern. Die universelle Steuerung umfasst alle wichtigen Funktionsbausteine für einen geordneten Pumpwerksbetrieb.

Steuerungsfunktionen

▪ Pumpensteuerung

Die Pumpen werden über die Füllstandsmessung mit einstellbaren Start- und Stoppniveaus gesteuert. Sind zwei Pumpen im Einsatz, ist ein alternierendes Schalten sowie eine Betriebsstundenoptimierung der Pumpen vorgesehen.

▪ Notbetrieb

Treten im Pumpwerk Probleme auf, so erfolgt für verschiedene Ereignisse automatisch ein Notbetrieb. Ist beispielsweise die Niveaumessung defekt, so wird die Notsteuerung des Pumpwerks über Schwimmerschalter aktiviert. Hat eine Pumpe eine Störung, wird automatisch auf die andere Pumpe gewechselt.

▪ Pumpenwechsel und Zuschalten zweiter Pumpe

Erreicht eine Pumpe in einem Pumpvorgang nicht die Ausschaltsschwelle (Laufzeitüberschreitung), so kann über die Steuerung definiert werden, ob auf die zweite Pumpe gewechselt oder ob die zweite Pumpe zugeschaltet werden soll.

▪ Alarmierung

Eine umgehende Alarmierung des Betriebspersonals erfolgt sofort wenn Unregelmäßigkeiten im Betrieb auftreten. Die Alarmierung kann dabei als SMS, Sprachanruf oder E-Mail erfolgen. Definieren Sie auch verschiedene Alarmabfolgen oder legen Sie Dienstpläne fest.

▪ Strommessung / Energieberechnung

Laufen Ihre Pumpen effizient? Messen Sie die Stromaufnahme Ihrer Pumpen und werten Sie die Daten übersichtlich aus. Ein effizienter Betrieb spart enorme Kosten und erhöht die Lebensdauer Ihrer Pumpen.

▪ Förderleistung / Fördermenge

Wissen Sie welche Abwassermenge Ihr Pumpwerk fördert? Mit der integrierten Berechnungsfunktion auf Basis Ihrer Pumpwerksparameter haben Sie die Förderleistung Ihrer Pumpwerke im Überblick.

Mit den **myTAS** Multi-Charts und **myTAS** Berichten erhalten Sie alle wichtigen Betriebsdaten auf einen Blick.

▪ Fernsteuerungsfunktionen

Über die **myTAS** Pumpwerksansicht können Sie über die Ferne die Pumpen sperren, Pumpen freigeben sowie auf einen Klick einen Abpumpvorgang starten. Des Weiteren können Sie die Alarmierung bei Revisionsarbeiten deaktivieren.

▪ weitere Funktionen

- Zwangspumpen
- Fettrandvermeidung
- Zuflussüberwachung
- Netzausfallerkennung
- Funktionsüberwachung
- Niveaularme
- Stromüberwachung
- Energieverbrauch
- MAX-Alarm
- Displayanzeige

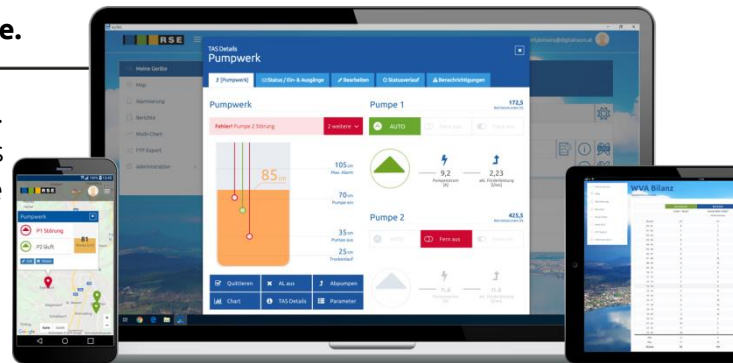
Steuerungsparameter
Schwelle eine Pumpe EIN
Schwelle zwei Pumpen EIN
Schwelle Pumpen AUS
Bereich Zufallsstart
max. Pumpenlaufzeit
Schwelle MAX-Alarm
Schwelle Voralarm
Schwelle Trockenlauf

myTAS Echtzeit-Monitoring. Datenauswertung. Berichte.

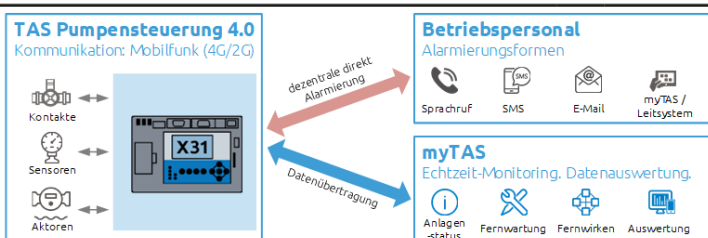
Mit **myTAS** haben Sie Ihre Pumpwerke immer im Überblick. Zahlreiche Funktionen von der Echtzeit-Überwachung bis hin zu grafischen Auswertungen erleichtern Ihnen die laufende Überwachung.

Highlights

myTAS Map / myTAS Multi-Chart mit Live-Graph / myTAS Berichte uvm



Systemaufbau



Technische Informationen

14 digitale Eingänge / 4 analoge Eingänge / 4 digitale Ausgänge
integrierte Notstromversorgung / 24 VDC / Hutschienenmontage

Bestellinformationen

ArtNr. 14070 TAS Pumpensteuerung 4.0 GSM/GPRS (2G)

ArtNr. 14071 TAS Pumpensteuerung 4.0 LTE (4G/2G)

Zubehör siehe Bestellübersicht zur Pumpensteuerung.

Optional externes Display für die Schaltschranktüre erhältlich.